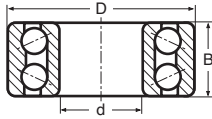


NILOS-Ringe für zweireihige Schrägkugellager nach DIN 628 NILOS-Rings for double row angular contact ball bearings

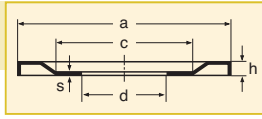
Lagerreihe 32/Series 32



Lager/
bearing

Lager/ bearing	d	D	B
3200	10	30	14
3201	12	32	15,9
3202	15	35	15,9
3203	17	40	17,5
3204	20	47	20,6
3205	25	52	20,6
3206	30	62	23,8
3207	35	72	27
3208	40	80	30,2
3209	45	85	30,2
3210	50	90	30,2
3211	55	100	33,3
3212	60	110	36,5
3213	65	120	38,1
3214	70	125	39,7
3215	75	130	41,3
3216	80	140	44,4
3217	85	150	49,2
3218	90	160	52,4
3219	95	170	55,6
3220	100	180	60,3
3221	105	190	65,1
3222	110	200	69,8

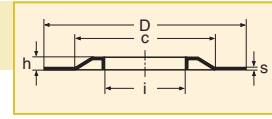
AV



NILOS-
Ring

NILOS- Ring	a	c	d	h	s
3200 AV	27,5	18	10	1,8	0,3
3201 AV	30	20	12	1,8	0,3
3202 AV	32,8	22	15	2	0,3
3203 AV	36,8	26	17	2	0,3
3204 AV	43,7	34	20	2,5	0,3
3205 AV	48,8	35	25	2,5	0,3
3206 AV	58,8	44	30	2,5	0,3
3207 AV	67,8	48	35	2,5	0,3
3208 AV	75,8	54	40	3	0,3
3209 AV	80,5	60	45	3	0,3
3210 AV	85,8	64	50	3	0,3
3211 AV	94,8	75	55	3	0,3
3212 AV	104,8	85	60	3	0,3
3213 AV	114,8	88	65	3	0,3
3214 AV	119,8	90	70	3,5	0,3
3215 AV	124,8	94	75	3,5	0,5
3216 AV	133,5	100	80	3,5	0,5
3217 AV	143,5	110	85	3,5	0,5
3218 AV	153,5	115	90	3,5	0,5
3219 AV	162	123	95	3,5	0,5
3220 AV	172	130	100	4	0,5
3221 AV	183	135	105	4	0,5
3222 AV	192	155	110	4	0,5

JV

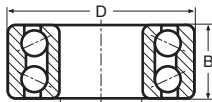


NILOS-
Ring

NILOS- Ring	i	c	D	h	s
3200 JV	14,4	24	30	1,8	0,3
3201 JV	16,4	26	32	1,8	0,3
3202 JV	18,6	27	35	2	0,3
3203 JV	21,5	31	40	2	0,3
3204 JV	25,7	37	47	2	0,3
3205 JV	31,5	42	52	2,5	0,3
3206 JV	36,3	47	62	2,5	0,3
3207 JV	43	56	72	2,5	0,3
3208 JV	48	62	80	3	0,3
3209 JV	53	68	85	3	0,3
3210 JV	57,5	73	90	3	0,3
3211 JV	64,5	80	100	3	0,3
3212 JV	70	85	110	3	0,3
3213 JV	74,5	95	120	3	0,3
3214 JV	79,5	102	125	3,5	0,3
3215 JV	85	105	130	3,5	0,5
3216 JV	92	112	140	3,5	0,5
3217 JV	98	125	150	3,5	0,5
3218 JV	103	125	160	3,5	0,5
3219 JV	110	137	170	3,5	0,5
3220 JV	115	145	180	4	0,5
3221 JV	119,5	158	190	4	0,5
3222 JV	125,5	165	200	4	0,5

32

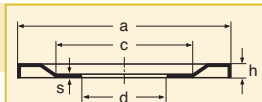
Lagerreihe 33/Series 33



Lager/
bearing

Lager/ bearing	d	D	B
3302	15	42	19
3303	17	47	22,2
3304	20	52	22,2
3305	25	62	25,4
3306	30	72	30,2
3307	35	80	34,9
3308	40	90	36,5
3309	45	100	39,7
3310	50	110	44,4
3311	55	120	49,2
3312	60	130	54
3313	65	140	58,7
3314	70	150	63,5
3315	75	160	68,3
3316	80	170	68,3
3317	85	180	73
3318	90	190	73
3319	95	200	77,8
3320	100	215	82,6
3321	105	225	87,3
3322	110	240	92,1

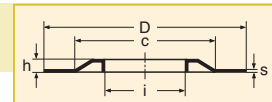
AV



NILOS-
Ring

NILOS- Ring	a	c	d	h	s
3302 AV	38,8	25	15	2	0,3
3303 AV	43,7	34	17	2,5	0,3
3304 AV	47,8	35	20	2,5	0,3
3305 AV	57,5	40	25	2,5	0,3
3306 AV	67,8	48	30	2,5	0,3
3307 AV	74,8	50	35	2,5	0,3
3308 AV	83,8	56	40	3	0,3
3309 AV	94,8	75	45	3	0,3
3310 AV	103	83	50	3	0,3
3311 AV	113,8	85	55	3	0,3
3312 AV	122	100	60	3,5	0,5
3313 AV	132	105	65	3,5	0,5
3314 AV	142	117	70	3,5	0,5
3315 AV	152	120	75	3,5	0,5
3316 AV	162	123	80	3,5	0,5
3317 AV	169	140	85	4	0,5
3318 AV	180	140	90	4	0,5
3319 AV	188	155	95	4	0,5
3320 AV	205	160	100	4	0,5
3321 AV	214	173	105	4	0,5
3322 AV	229	183	110	4	0,5

JV



NILOS-
Ring

NILOS- Ring	i	c	D	h	s
3302 JV	20,8	33	42	2	0,3
3303 JV	23	36	47	2	0,3
3304 JV	27,2	40	52	2	0,3
3305 JV	32,2	47	62	2,5	0,3
3306 JV	37,2	56	72	2,5	0,3
3307 JV	45	65	80	2,5	0,3
3308 JV	51	70	90	3	0,3
3309 JV	56	80	100	3	0,3
3310 JV	62	86	110	3	0,3
3311 JV	67	93	120	3	0,3
3312 JV	73	102	130	3	0,5
3313 JV	77,5	110	140	3,5	0,5
3314 JV	82,6	120	150	3,5	0,5
3315 JV	87,2	125	160	3,5	0,5
3316 JV	95	138	170	3,5	0,5
3317 JV	100	140	180	4	0,5
3318 JV	106	150	190	4	0,5
3319 JV	115	160	200	4	0,5
3320 JV	118	170	215	4	0,5
3321 JV	127	180	225	4	0,5
3322 JV	133	197	240	4	0,5

33